

# ÚZEMNÍ PLÁN ČERNOUSY

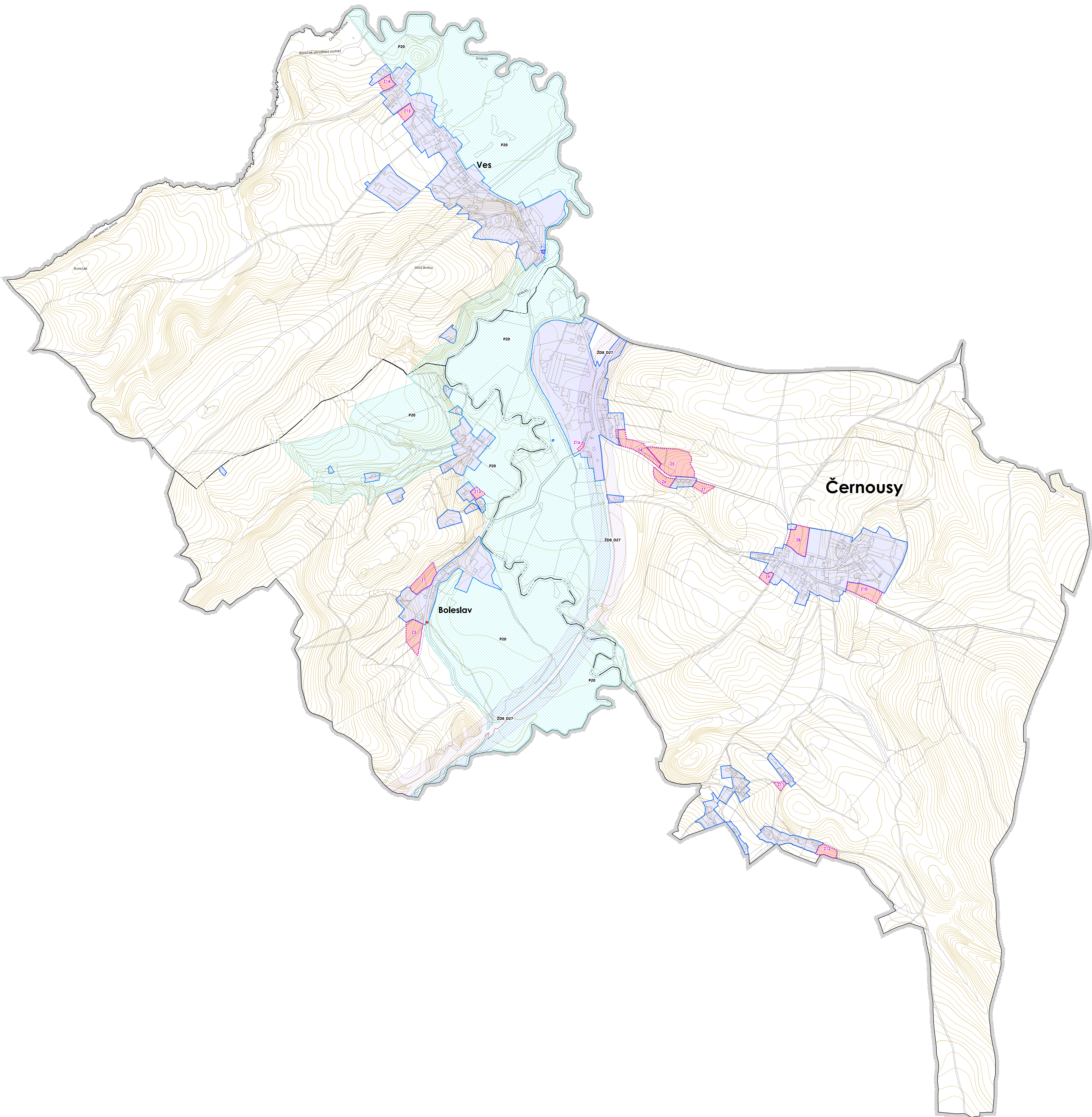
## LEGENDA

### JEVY INFORMATIVNÍ

- hranice administrativního území obce
- hranice katastrálního území

### JEVY SCHVALOVANÉ

- PLOCHY ZÁKLADNÍHO ČLENĚNÍ**
- zastavěné území k datu 31. 5. 2017
  - zastavitelné plochy
  - plochy přestavby
  - optimalizace, elektrizace železniční trati (Z08\_D27)
  - koridor pro protipovodňová opatření na řece Šmédě (P20)



### ZÁZNAM O ÚČINNOSTI

SPRÁVNÍ ORGÁN, KTERÝ ÚZEMNÍ PLÁN VYDAL	
DATUM NABYTÍ ÚČINNOSTI ÚZEMNÍHO PLÁNU	
OPRÁVNĚNÁ OSOBA POŘIZOVATELE	
JMÉNO A PRŮMENÍ	
FUNKCE	
PODPIS OPRÁVNĚNÉ ÚŘEDNÍ OSOBY POŘIZOVATELE	
A OTISK ÚŘEDNÍHO RAŽÍTKA	

Územní plán Černousy je spolufinancován z prostředků Ministerstva pro místní rozvoj

### ÚZEMNÍ PLÁN ČERNOUSY

POŘIZOVATEL	Obecní úřad Černousy	DATUM	PÁRE
PROJEKTANT	Ing. Eduard Žaluda	VIII/2020	
ZHOTOVITEL	ŽALUDA, projektová kancelář	MĚŘÍTKO	VÝKRES Č.
AUTORSKÝ KOLEKTIV	Ing. Eduard Žaluda, Mgr. Vít Holub, Petr Schejbal, Ing. arch. Alena Švandlíková, Ing. Mgr. Miroslav Vrháka	1: 5000	1



### VÝKRES ZÁKLADNÍHO ČLENĚNÍ ÚZEMÍ

# VÝKRES ZÁKLADNÍHO ČLENĚNÍ ÚZEMÍ