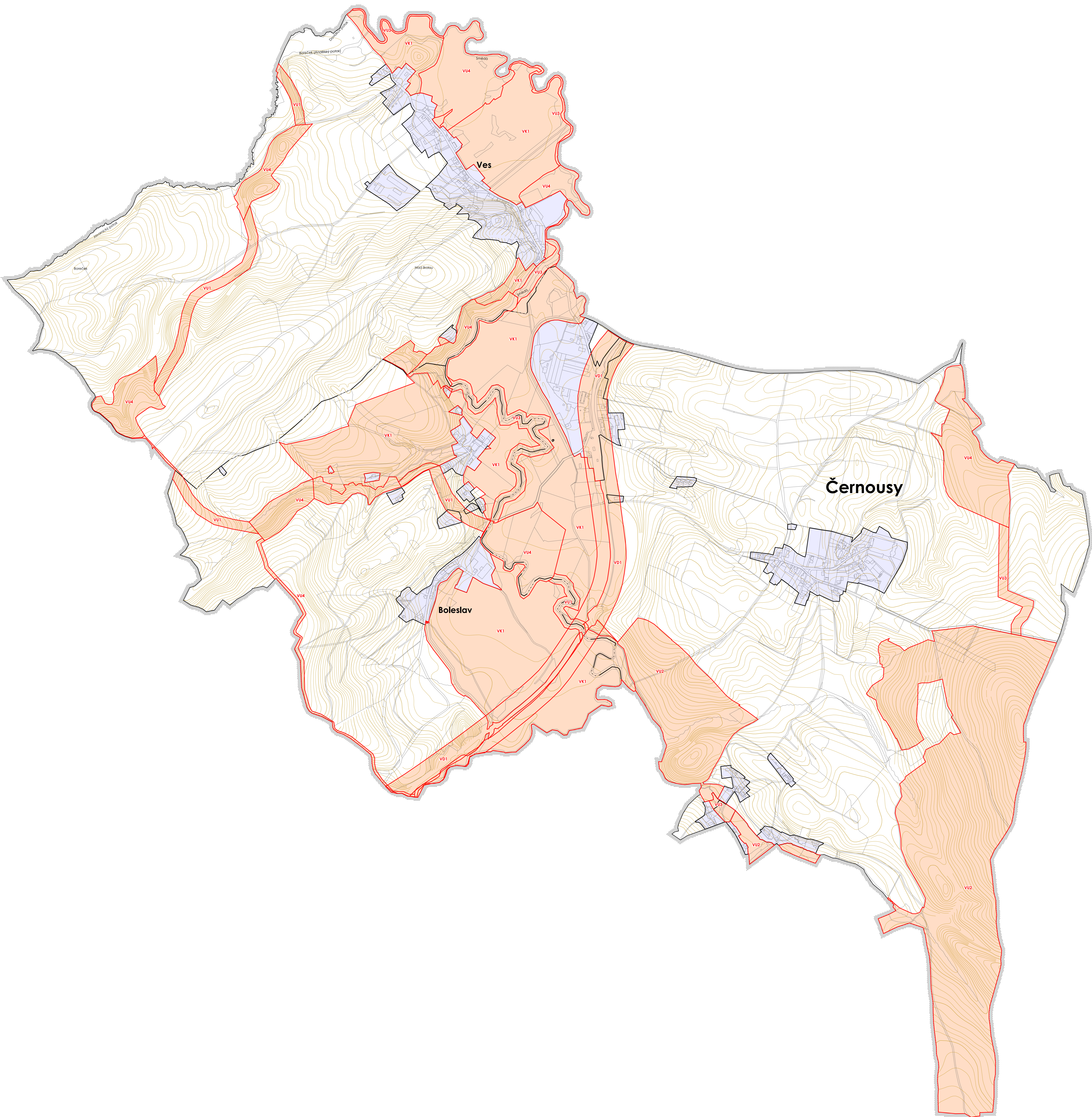


ÚZEMNÍ PLÁN ČERNOUSY

LEGENDA

- JEVY INFORMATIVNÍ**
- hranice administrativního území obce
 - hranice katastrálního území
- JEVY SCHVALOVANÉ**
- HRANICE VYMEZENÉ ÚZEMNÍM PLÁNEM**
hranice zastavěného území k datu 31. 5. 2017
- VEŘEJNĚ PROSPĚŠNÉ STAVBY A OPATŘENÍ S MOŽNOSTÍ VYVLASTNĚNÍ PODLE §170 SZ DOPRAVNÍ INFRASTRUKTURA**
- VD1** koridor optimalizace, elektrizace železniční trati – ŽD8_D27
- SNÍŽOVÁNÍ OHROŽENÍ V ÚZEMÍ POVODŇAMI A JINÝMI PŘÍRODNÍMI KATASTROFAMI**
- VK1** protipovodňová opatření na řece Smědě – P20
- ZALOŽENÍ PRVKŮ ÚZEMNÍHO SYSTÉMU EKOLOGICKÉ STABILITY**
- VU1** nadregionální biokoridor – K26MH
 - VU2** regionální biocentrum – RC 1279 Bulovka, RC 1787 Meandry Smědy
 - VU3** regionální biokoridor – RK 15, RK 634, RK 635
 - VU4** lokální prvky ÚSES – LC 1 – 8, LK 1



ZÁZNAM O ÚČINNOSTI	
SPRÁVNÍ ORGÁN, KTERÝ ÚZEMNÍ PLÁN VYDAL	
DATUM NABYTÍ ÚČINNOSTI ÚZEMNÍHO PLÁNU	
OPRÁVNĚNÁ OSOBA POŘIZOVATELE	
JMÉNO A PRŮJEMNÍ	
FUNKCE	
PODPIS OPRÁVNĚNÉ ÚŘEDNÍ OSOBY POŘIZOVATELE	
A OTISK ÚŘEDNÍHO RAŽÍTKA	

Územní plán Černoousy je spolufinancován z prostředků Ministerstva pro místní rozvoj

ÚZEMNÍ PLÁN ČERNOUSY

POŘIZOVATEL	Obecní úřad Černoousy	DATUM	PÁRE
PROJEKTANT	Ing. Eduard Žaluda	VIII/2020	
ZHOTOVITEL	ŽALUDA, projektová kancelář	MĚŘÍTKO	VÝKRES Č.
AUTORSKÝ KOLEKTIV	Ing. Eduard Žaluda, Mgr. Vít Holub, Petr Schejbal, Ing. arch. Alena Švandelíková, Ing. Mgr. Miroslav Vříška	1: 5000	3

VÝKRES VEŘEJNĚ PROSPĚŠNÝCH STAVEB, OPATŘENÍ A ASANACÍ

VÝKRES VEŘEJNĚ PROSPĚŠNÝCH STAVEB, OPATŘENÍ A ASANACÍ

