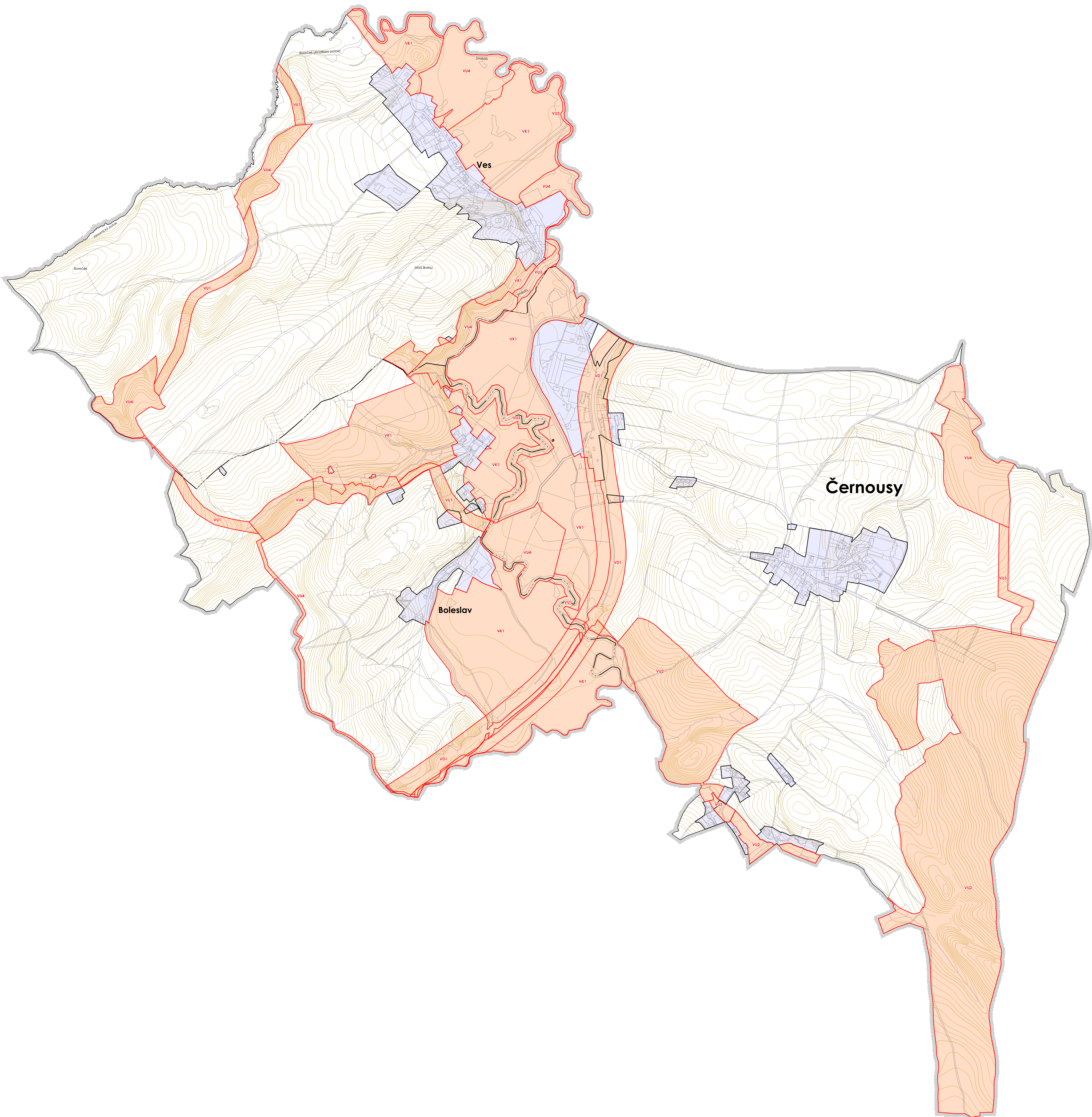


# ÚZEMNÍ PLÁN ČERNOUSY

## LEGENDA

- JEVY INFORMATIVNÍ**
- hranice administrativního území obce
  - hranice katastrálního území
- JEVY SCHVALOVANÉ**
- HRANICE VYMEZENÉ ÚZEMNÍM PLÁNEM**  
hranice zastavěného území k datu 31. 5. 2017
- VEŘEJNĚ PROSPĚŠNÉ STAVBY A OPATŘENÍ S MOŽNOSTÍ VYVLASTNĚNÍ PODLE §170 SZ**  
**DOPRAVNÍ INFRASTRUKTURA**
- VD1** koridor optimalizace, elektrifikace žel. trati – ŽD8\_D27
- SNÍŽOVÁNÍ OHROŽENÍ V ÚZEMÍ POVODŇEMI A JINÝMI PŘÍRODNÍMI KATASTROFAMI**
- VK1** protipovodňová opatření na řece Smědě – P20
- ZALOŽENÍ PRVKŮ ÚZEMNÍHO SYSTÉMU EKOLOGICKÉ STABILITY**
- VU1** nadregionální biokoridor – K26MH
  - VU2** regionální biocentrum – RC 1279 Bulovka, RC 1787 Meandy Smědě
  - VU3** regionální biokoridor – RK 15, RK 634, RK 635
  - VU4** lokální prvky ÚSES – LC 1–8, LK 1



<b>ZÁZNAM O ÚČINNOSTI</b>	
SPRÁVNÍ ORGÁN, KTERÝ ÚZEMNÍ PLÁN VYDAL	
DATUM NABYTÍ ÚČINNOSTI ÚZEMNÍHO PLÁNU	
<b>OPRÁVNĚNÁ OSOBA POŘIZOVATELE</b>	
JMÉNO A PŘÍJMĚNÍ	
FUNKCE	
PODPIS OPRÁVNĚNÉ ÚŘEDNÍ OSOBY POŘIZOVATELE	
A OTISK ÚŘEDNÍHO RAŽÍTKA	
<b>ODPOVĚDNÝ PROJEKTANT</b>	
JMÉNO A PŘÍJMĚNÍ	Ing. Eduard Žaluda
AUTORIZAČNÍ ČÍSLO	4077
PODPIS AUTORIZOVANÉ OSOBY	
A OTISK AUTORIZAČNÍHO RAŽÍTKA	

Územní plán Černoousy je spolufinancován z prostředků Ministerstva pro místní rozvoj

<b>ÚZEMNÍ PLÁN ČERNOUSY</b>			
<b>NÁVRH PRO SPOLEČNÉ JEDNÁNÍ (§50)</b>			
POŘIZOVATEL	Obecní úřad Černoousy	DATUM	PARE
PROJEKTANT	Ing. Eduard Žaluda	X/2017	
ZHOTOVITEL	ŽALUDA, projektová kancelář	MĚŘÍTKO	VÝKRES Č.
AUTORSKÝ KOLEKTIV	Ing. Eduard Žaluda, Mgr. Vít Holub, Petr Schejbal, Ing. arch. Alena Švandelková, Ing. Mgr. Miroslav Vrtiška, Bc. Michal Fíšer	1: 5000	3
<b>VÝKRES VEŘEJNĚ PROSPĚŠNÝCH STAVEB, OPATŘENÍ A ASANACÍ</b>			

# VÝKRES VEŘEJNĚ PROSPĚŠNÝCH STAVEB, OPATŘENÍ A ASANACÍ

