
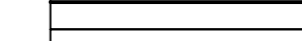








ÚZEMNÍ PLÁN ČERNOUSY

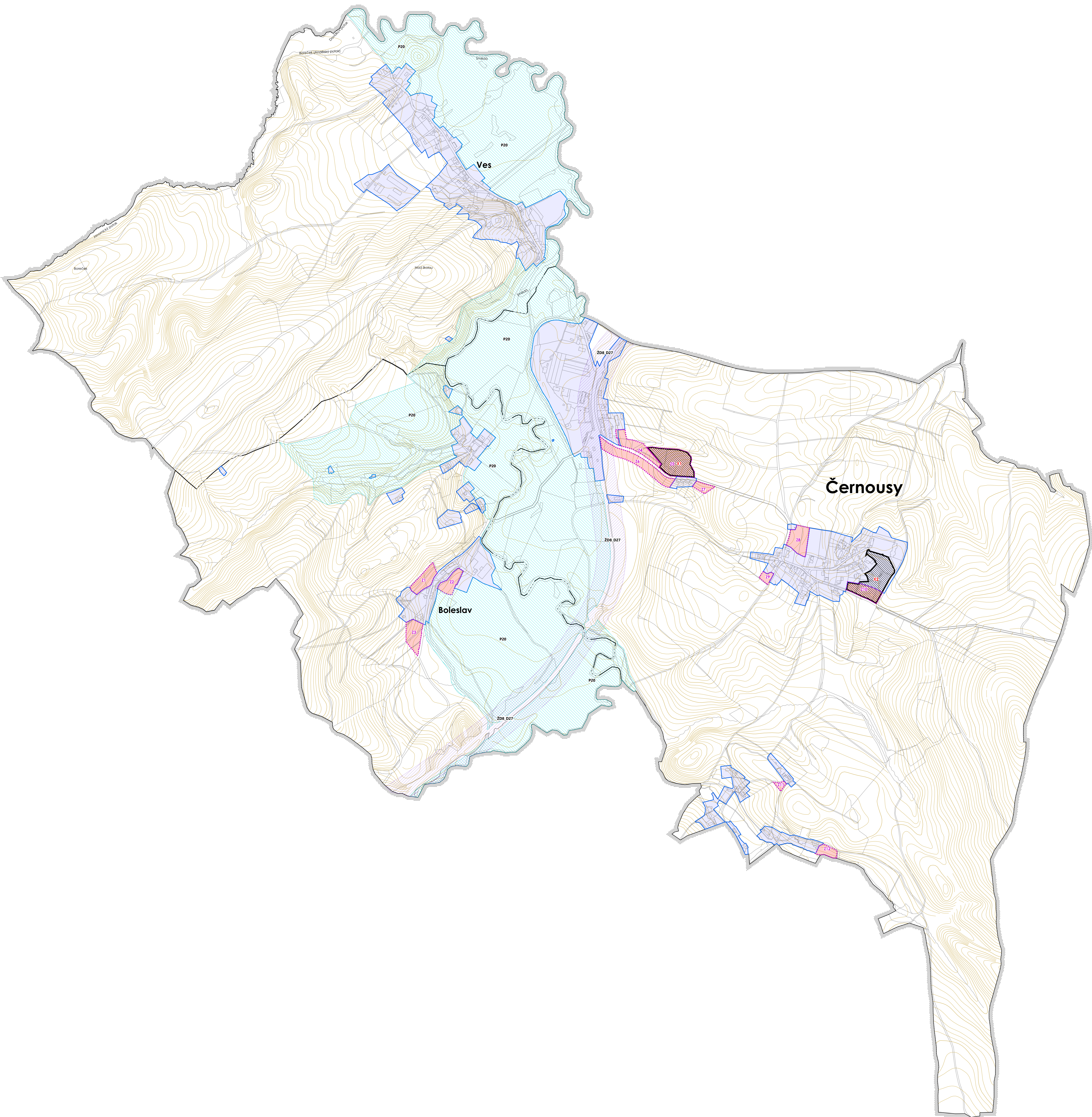
LEGENDA

JEVY INFORMATIVNÍ

-  hranice administrativního území obce
-  hranice katastrálního území

JEVY SCHVALOVANÉ

- PLOCHY ZÁKLADNÍHO ČLENĚNÍ**
-  zastavěné území k datu 31. 5. 2017
 -  zastavěné plochy
 -  ZDR D27
 -  P20
 -  P20
 -  plochy, ve kterých je rozhodování o změnách v území podmíněno zpracováním územní studie



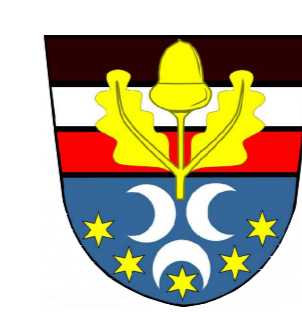
ZÁZNAM O ÚČINNOSTI

SPRÁVNÍ ORGÁN, KTERÝ ÚZEMNÍ PLÁN VYDAL	
DATUM NABYTÍ ÚČINNOSTI ÚZEMNÍHO PLÁNU	
OPRÁVNĚNÁ OSOBA POŘIZOVATELE	
JMÉNO A PŘÍJMĚNÍ	
FUNKCE	
PODPIS OPRÁVNĚNÉ ÚŘEDNÍ OSOBY POŘIZOVATELE	
A OTISK ÚŘEDNÍHO RAŽÍTKA	
ODPOVĚDNÝ PROJEKTANT	
JMÉNO A PŘÍJMĚNÍ	Ing. Eduard Žaluda
AUTORIZAČNÍ ČÍSLO	4077
PODPIS AUTORIZAČNÍ OSOBY	
A OTISK AUTORIZAČNÍHO RAŽÍTKA	

Územní plán Černousy je spolufinancován z prostředků Ministerstva pro místní rozvoj

ÚZEMNÍ PLÁN ČERNOUSY

NÁVRH PRO SPOLEČNÉ JEDNÁNÍ (§50)			
POŘIZOVATEL	Obecní úřad Černousy	DATUM	PARE
PROJEKTANT	Ing. Eduard Žaluda	X/2017	
ZHOTOVITEL	Žaluda, projektová kancelář	MĚŘÍTKO	VÝKRES Č.
AUTORSKÝ KOLEKTIV	Ing. Eduard Žaluda, Mgr. Vít Holub, Petr Schejbal, Ing. arch. Alena Švandlíková, Ing. Mgr. Miroslav Vrtiška, Bc. Michal Fíšer	1: 5000	1



VÝKRES ZÁKLADNÍHO ČLENĚNÍ ÚZEMÍ

VÝKRES ZÁKLADNÍHO ČLENĚNÍ ÚZEMÍ